



2026  
No.189  
**5・6月号**

編集発行人  
税理士法人  
伏見会計事務所

〒420-0804  
静岡市葵区竜南3丁目10-18  
TEL (054) 246-2433 (代)  
FAX (054) 246-9389  
E-mail: kaikei@t-fushimi.co.jp  
URL: http://www.t-fushimi.co.jp/



## 相続税・贈与税の無料相談会を実施いたします!

ご予約  
お待ちしております

昨年に引き続き、相続税・贈与税に関する無料相談会を実施いたします。

相続税・贈与税に関する疑問点、不安に思っていることなどを、この機会に是非ご相談ください!

**実施内容:** 相続税・贈与税に関するご相談を無料でお受けいたします!  
遺言作成に関するご相談も、行政書士が承ります!

**対象者:** 関与先様は勿論のこと、その従業員様・知人etc.どなたでも大丈夫です

**日時:** 第1回 **6月27日(土)** 時間 [ ① 9:30~ ② 11:00~  
第2回 **7月 8日(水)** [ ③ 13:30~ ④ 15:00~  
⑤ 16:30~ ]  
※各回、1時間程度を予定しております

**場所:** 税理士法人 伏見会計事務所 2階会議室

**担当者:** (税理士) 福田・松下 (行政書士) 西村

**昨年の相談実績:** 10件・計17名のお客様からご相談をいただきました。

**昨年の相談例:**

- ・親の財産について、将来自分たちに相続税がかかるかどうか知りたい
- ・今ある財産に対して、今後相続税の対策としてできることを聞きたい
- ・自社株の移動について相談したい
- ・相続時精算課税制度を使った財産の贈与について検討したい
- ・少し前に親が他界したが、相続税がかかるのか確認したい etc.

**ご予約方法:** ① お電話…福田又は松下あてに直接お電話ください (054-246-2433)  
(『かわらばんの無料相談の件で』、とお伝えください)  
(2名とも不在の場合は、折り返しご連絡させていただきます)

② 書面…《予約受付票》にご記入の上、税務担当者に直接お渡しください

③ FAX…《予約受付票》にご記入の上、FAXにて送信してください

TEL 054-246-2433 FAX 054-246-9389

★身近な会計事務所としてお役に立てれば幸いです。



静岡の地酒と  
おばんざいを味わう居酒屋  
**おばんざいまるこ**

静岡県静岡市葵区紺屋町14-8  
ヨシオカビル3F

**090-9187-2219**

●予約・お問い合わせは



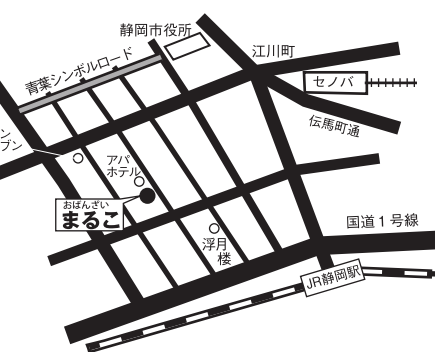
インスタのDM  
またはお電話で



@OBANZAIMARUKO

お料理は、やはりお魚が定番ですが、おすすめメニューから一品料理やご飯物もお好みで注文出来ます。

静岡市の繁華街から少し入った静かなビル。落ち着いたお店が並ぶこの隠れ家的なビルの3階に「おばんざいまるこ」はあります。  
ドアを入ると一気に明るくて居心地の良い店内が広がります。洗練された和モダンな空間は居心地が良く、少人数からグループまで、気兼ねなくくつろげる上品なお店です。  
「まるこ」は息子さんの愛犬「まるちゃん」と女将の恵子さんを合わせた名前。  
そんな犬好きで優しい雰囲気、恵子さんは長い間、魚関係の仕事をしており、まるこでも新鮮なお刺身を仕入れてお客様に喜んで頂けるようお魚とお料理を提供していきたいと語ってくれました。



日替わり「おばんざい」3種など、好きな小鉢を3種類選べる嬉しいメニューも。  
お酒は、静岡の地酒に各種焼酎、ビール、ウイスキー、ワインなど、幅広く取り揃えています。特別な日でも、日常使いのお食事でも、どんなシーンでも気持ちよく過ごせる「おばんざいまるこ」で心穏やかに過ごしてみたいかがでしょうか。

営業時間：月～日、祝日  
祝前日：17:00～24:00  
(ラストオーダー 23:30)  
定休日：木曜日



お好きなメニューを3品  
「日替わりおばんざい3種」▶

静岡鉄道静岡清水線新静岡駅出口より徒歩約8分/  
JR静岡駅北口より徒歩約11分

行政書士法人 **葵事務所** です!!

いろいろな業務を扱っています。  
まずはお気軽にご相談ください。



「遺言を書きたいのですが……」という  
お問い合わせが増えています。

相続関係のトラブルを予防するため、遺言書制作を希望する人が増えています。  
そのようなときには遺言の手続きを行政書士がサポートします。



★ ご不明な点は、お気軽にお問い合わせください。 ※登記申請の部分は連携する司法書士が行います。

葵事務所 / 行政書士：西村まで ☎054-247-6148

「がんゲノム医療」に対応した医療保険

新登場!

✓ 多くの方が、ガン遺伝子パネル検査を受けられるようにサポートします!

**&LIFE** アンドライフ **医療保険 Aセレクトup** エース アップ  
 医療保険(無解約返戻金型)(25)無配当

※「&LIFE 医療保険Aセレクトup」は「医療保険(無解約返戻金型)(25)無配当」の販売名称です。  
 〈ガン特定診療特約(無解約返戻金型)(25)、ガン遺伝子パネル検査に関する特則を付加した場合〉

POINT  
1

ガンの自費診療やガン遺伝子パネル検査にかかわる費用を保障し、お一人おひとりにあった治療の選択をサポートします!

POINT  
2

左記を保険期間通算1億円<sup>注</sup>まで保障しますので、高額な治療にも対応できます!

注:この特約・特則は保険期間5年の更新型(最長90歳まで更新)です。更新される場合、保障額の上限は更新前後で通算します。 ※特約・特則のみでのご契約はできません。

ガン治療の選択肢が広がる!がんゲノム医療とガン遺伝子パネル検査

ガンは遺伝子の変異が積み重なって生じる病気であるため、遺伝子を調べることで、どのような薬剤が効果的かを検討できるようになります。「がんゲノム治療」は、ガン遺伝子パネル検査の結果にもとづく、個別化治療の1つです。

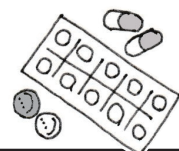
遺伝子の変異が積み重なって、ガンが発生



ガン遺伝子パネル検査で1度に複数のガン細胞の遺伝子を調べる



一人ひとりの遺伝子変異にあった、効果が高いと考えられる薬剤を提案



がんゲノム医療  
について、  
動画で解説  
しています



⚠ ●ガン遺伝子パネル検査を受けた場合でも、治療につながる情報が得られない場合があります。  
 ※2025年3月時点の医療情報にもとづいて記載しています。

三井住友海上あいおい生命保険株式会社

〒104-8258 東京都中央区新川12-27-2  
 お客様サービスセンター TEL:0120-324-386(無料)  
 受付時間 月9:00~18:00 土9:00~17:00(日・祝日・年末年始を除きます)

健康に不安のある方も加入しやすい  
 引受緩和型もございます。



## 令和8年4月以降も継続!既存パートタイマーの労働時間を延長し戦力化する取り組みに対する国の支援制度

(一人当たり最大75万円)

### ◆次のような悩みを抱える方にオススメです

- ・採用しても人がなかなか定着しない
  - ・せっかく教育した人材が辞めてしまう
  - ・今いる優秀なパートタイマー・アルバイトにもう少し働いてもらえたら助かる
- このような状況を放置すると現場負担増加・生産性低下につながります

### ◆新しい仕組み

すでに勤務している短時間パートタイマー・アルバイトの労働時間を延ばして戦力化・定着を図る事業主を支援する国の制度があります。

この制度を利用することにより人件費増加の初期負担を抑えながら実施することが可能。

### ◆経営面でのメリット

- すでに教育済みの人材を活用するので、採用コスト・面接・教育コストが不要。
- 現場の安定につながる
- 人件費増の一部を国の助成で補填が可能
- 将来的に正社員化を検討する「前段階」として使用可能。無理に正社員にする必要はありません。
- 助成額は一人当たり最大75万円(企業規模・条件により異なります)

### ◆少ないリスクで施策可能

- 対象者は限定可能
- 合わなければ正社員化まですすめる必要なし
- 労働条件を整理するため、後々の労務トラブル防止に役立つ

### ◆実施までの流れ

- ① 対象となるパートタイマー・アルバイトの選定
- ② 本人への説明・合意後に労働時間の延長及び社会保険加入
- ③ 6ヶ月後に国へ申請 → 審査後に助成金受給

まずは対象になりそうな社員がいるかどうかを整理してみてもいいでしょうか。

お問い合わせは…第一労務事務所 社会保険労務士：安竹・山口まで 054-246-4774

### ■ 編集後記 ■

急に気温が上がってきて、身体がついてこなくて戸惑っている方も多いのでは？  
不調は自分の身体からのメッセージ。  
大変な時はなるべく休んで自分の身体と向き合うと早く症状が治る気がします。あとは自然治癒力を信じるのが大事だなと最近思っています。自分の身体なのだから、まずは自分が身体を信じて感謝してあげれば身体も反応してくれる。実感しています。



## 「植物大好き」



### オオキバナカタバミ (大黄花片喰)カタバミ科

クローバーに似た三つ葉に鮮やかな黄色の花が美しい植物です。

カタバミは古来から日本に生息していますがオオキバナカタバミは南アフリカ原産で花が大きく、葉には紫色の斑点があります。繁殖力が高く、現在は日本中どこでもみられるようになりました。花と共に暗くなると閉じてしまうのが特徴です。

花言葉は「輝き」。

ちょっと注意なのは毒性があるので人はもちろん、ワンちゃんのお散歩の時は口にしないように気をつけてください。