

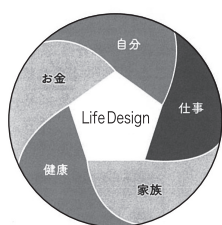


# 女性のライフデザインを支援サービス「リンククロス ライフイズ」のご案内

- 多くの企業で苦慮している女性のからだ・健康の悩みをテクノロジーで解決する`Femtech(フェムテック)`に着目し、働く女性のライフデザインを支援
- 仕事のパフォーマンスに関係する「生理」「将来の妊娠」「更年期」といった女性特有の健康課題やキャリア面などの悩みをサポートするサービス

## サービス概要

女性従業員のライフデザインを支援するサービスは **リンククロス ライフイズ** だけ。



5つの要素に合わせた豊富なコンテンツで、理想のライフデザインの実現をトータルでサポートします。

理想のライフデザインを描く要素として、自分・仕事・家族・健康・お金について考えてみるのが重要です。生きていくうえで大事にしたいことの優先度によって、要素の配分は一人ひとり異なります。

リンククロス ライフイズでは、一人ひとりが自分に合った理想のライフデザインを実現できるよう、豊富なコンテンツをご用意しています。



### ライフデザイン機能

キャリアやパートナー、家族との生活、趣味、出産といったことから身近に感じている幸せまで、自分の価値観に基づいて将来叶えたい姿を思い描き、実現に向けて構想する機能。



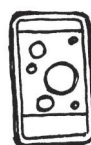
### リスクチェック機能

生理、将来の妊娠、更年期の悩みについて、普段の様子から、気をつけるべき生活習慣や最適なセルフケアをご案内。



### 郵送ホルモン検査サービス

将来いつかは子供がほしいと思っている方や、そろそろ更年期かな?と気になってきた方へ、郵送ホルモン検査サービスをご紹介します。  
※株式会社 Vitalogue Health 提供。



### 専門家チャット

生理・将来の妊娠・更年期に関するからだの不調や悩みをチャットで専門家に相談できる機能。  
※株式会社ネクイノ提供。



### ライフデザイン教育セミナー

婦人科医師やキャリアコンサルタント、ファイナンシャルプランナーなど各種専門家によるセミナーをご提供。



### 医師監修記事

医師やキャリアコンサルタントなど各種専門家監修の記事を定期配信。

※記事の内容は2022年9月時点の機能であり、今後もサービス拡張を予定しています。

## ■サービス利用料

年額 **2,200円(税込)** / 女性従業員一人当たり

※契約期間は、1年間となります。(1年自動更新)  
※利用者が10名未満となる場合は本サービスにお申し込みいただけません。

■郵送ホルモン検査サービス費用 (提供: 株式会社 Vitalogue Health) ※有料

■【オプション】「心身の健康・エンゲージメント・生産性」可視化サーベイツール (提供: SOMPO ヘルスサポート株式会社) ※有料

LINE  
友だち追加  
するだけ!

Linkx Life is  
web サイトはこちら



● 保険についてのお問い合わせは……

(株)第一経営 / 松永・小池まで **070-3286-7362** (直通)